

4

3

2

1

NICHT VERMASSTE KANTEN  
SIND NICHT MAßSTÄBLICH

ÄNDERUNGEN DIE DEM TECH-  
NISCHEN FORTSCHRITT DIENEN,  
BEHALTEN WIR UNS VOR

~~UNVERÖFFENTLICHTE ZEICHNUNG. ALLE RECHTE  
VORBEHALTEN. VERVIELFÄLTIGUNG UND WEITERGABE  
NUR MIT GENEHMIGUNG DURCH AMP DEUTSCHLAND GMBH~~

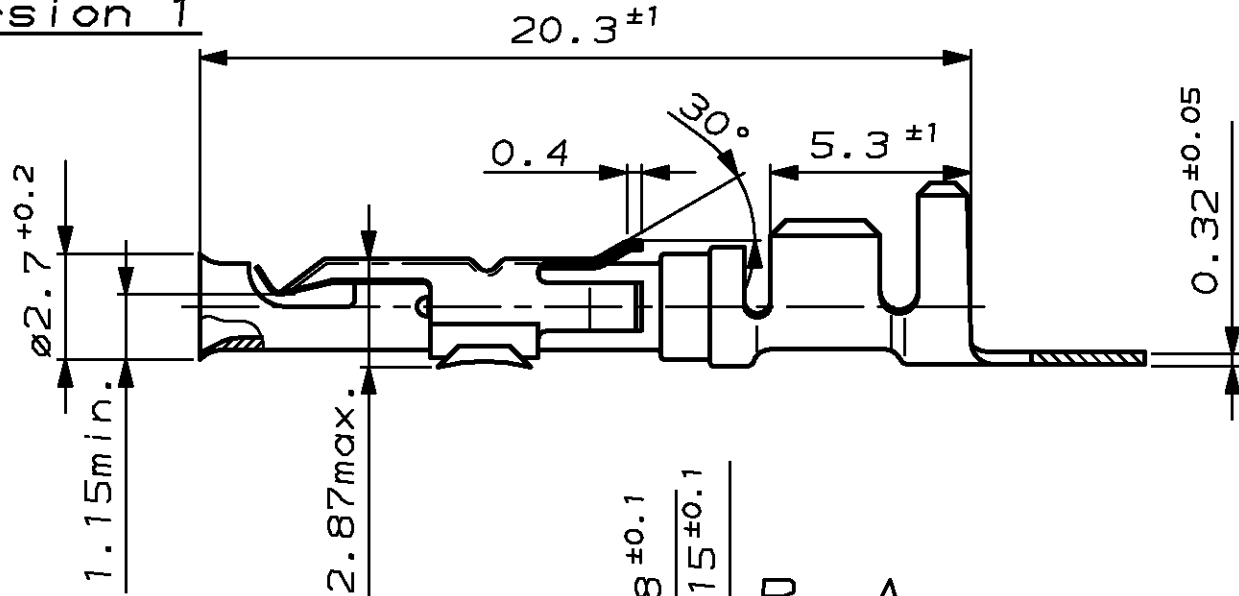
~~VERTRAULICH~~

ZEICHNUNG GESCHÜTZT DURCH  
© COPYRIGHT 19  
AMP DEUTSCHLAND GMBH  
ALLE RECHTE VORBEHALTEN

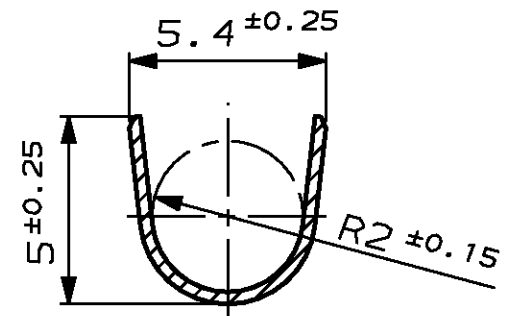
REV.	ÄNDERUNG	DATUM	NAME
R1	Zeichnung überarbeitet	25.08.95	Palme

VERWENDET FÜR -  
NUMMER 827040

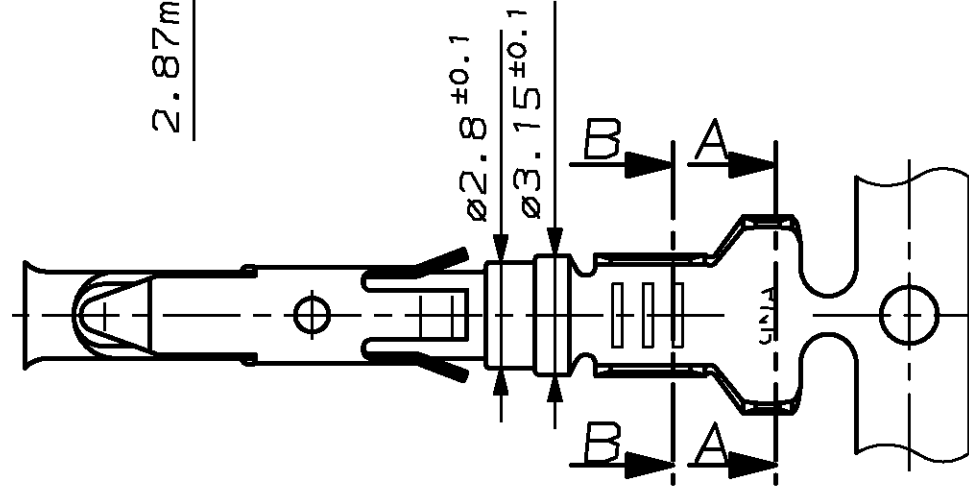
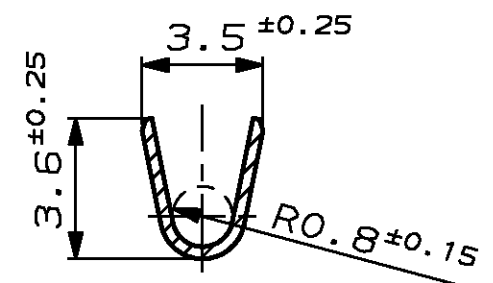
Version 1



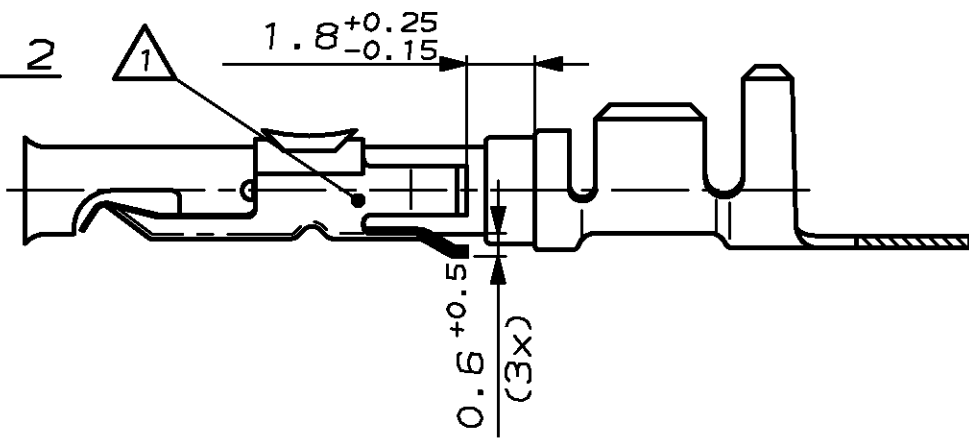
Schnitt A-A



Schnitt B-B



Version 2



Bemerkungen

- 1 Die Stahlfeder ist um 180° gedreht montiert. (Unterseite)
- 2 Lagerbestand in Version 1 oder in Version 2.
- 3 Vorverzinnt 2-4µm
- 4 Versilbert 2-4µm im Kontaktbereich, rest Ag flash.
- 5 Produktspezifikation 108-18125.
- 6 Verarbeitungsspezifikation 114-18056.

CAD-ORIGINAL  
ZEICHNUNG NICHT ÄNDERN

LOC  
AI  
0151

WAR NR.  
PASSEND ZU -

827397-5	FLK	2.4-3.7mm	1-2.5mm <sup>2</sup>	827040-5	E	CuSn4	versilbert	4		
827397-4				827040-4	E	CuZn30	vorverzinnt	3		
827397-3				827040-3	E	CuSn4	versilbert	4		
827397-2				827040-2	R	CuZn30	vorverzinnt	3		
827397-1				827040-1	E	CuSn4	vorverzinnt	3		
BESTELL-NR. FÜR EINZELAUSFÜHRUNG CRIMP VORGEFORMT	LEITUNGSTYP	ISOLATIONS DURCHMESSER	QUERSCHNITT- BEREICH	BESTELL-NR. BANDWARE	REV	WERKSTOFF	OBERFLÄCHE FARBE	NICHT TOLERIERTE MASSE ± 0.4mm ± 1.5°	FORMAT A3	ZEICHNUNGS-NR. 827040
			GEZ. Drott	9.7.85	GEPR. M.Klautke	23.08.85		MASSTAB 5:1	BLATT 1 VON 1	REV. R1

ZEICHNUNG GÜLTIG AB .....

**AMP** | AMP DEUTSCHLAND GmbH  
D-53225 Langen

BENENNUNG  
CI 2 Kontaktbuchse

**K**