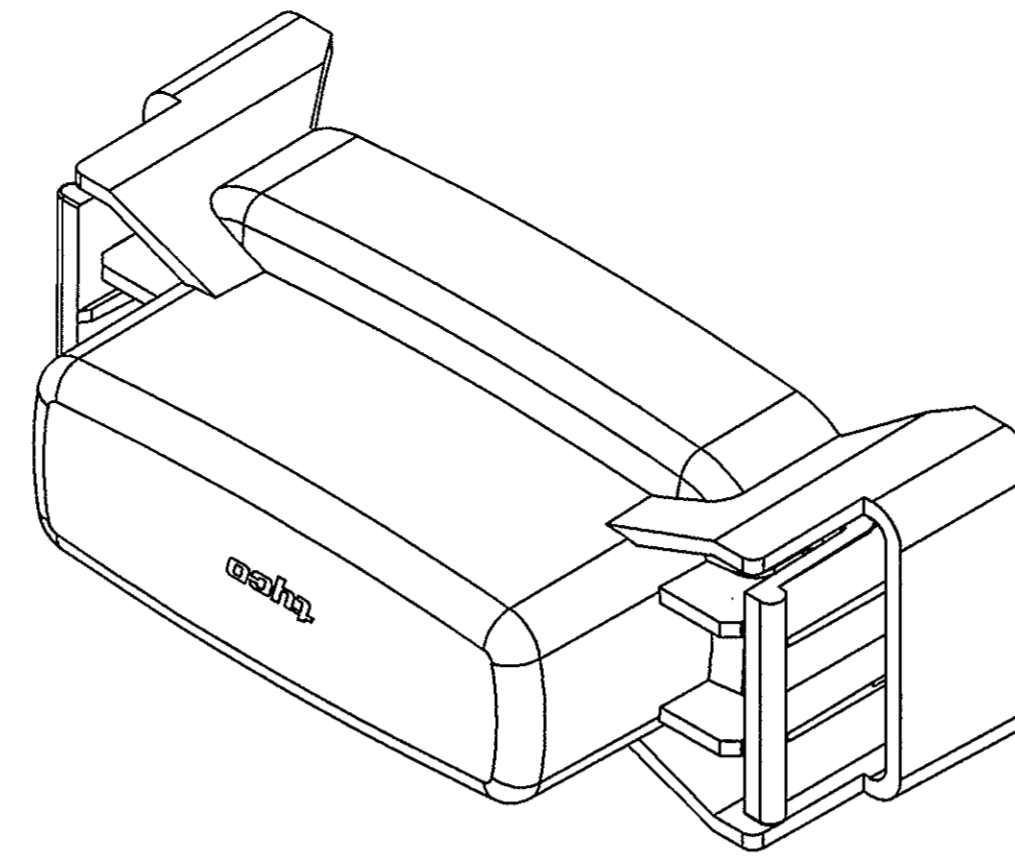
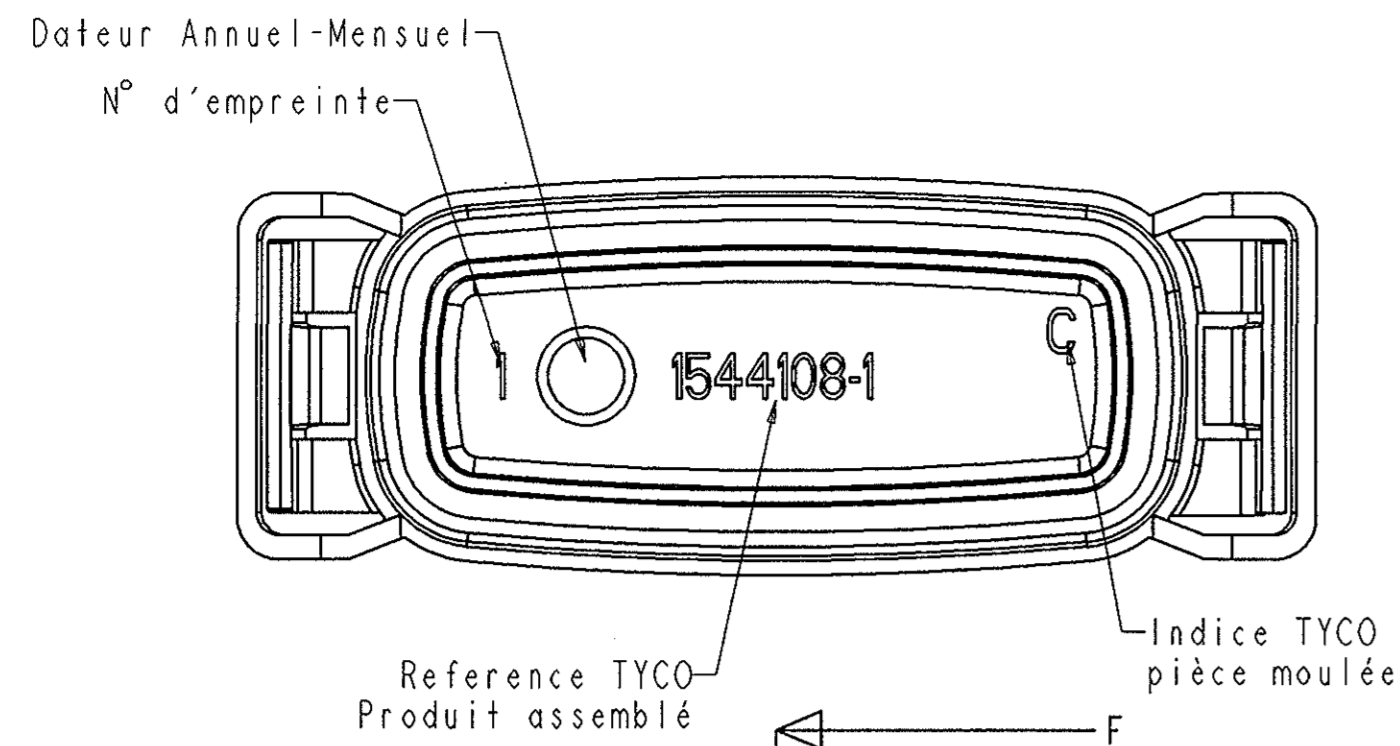
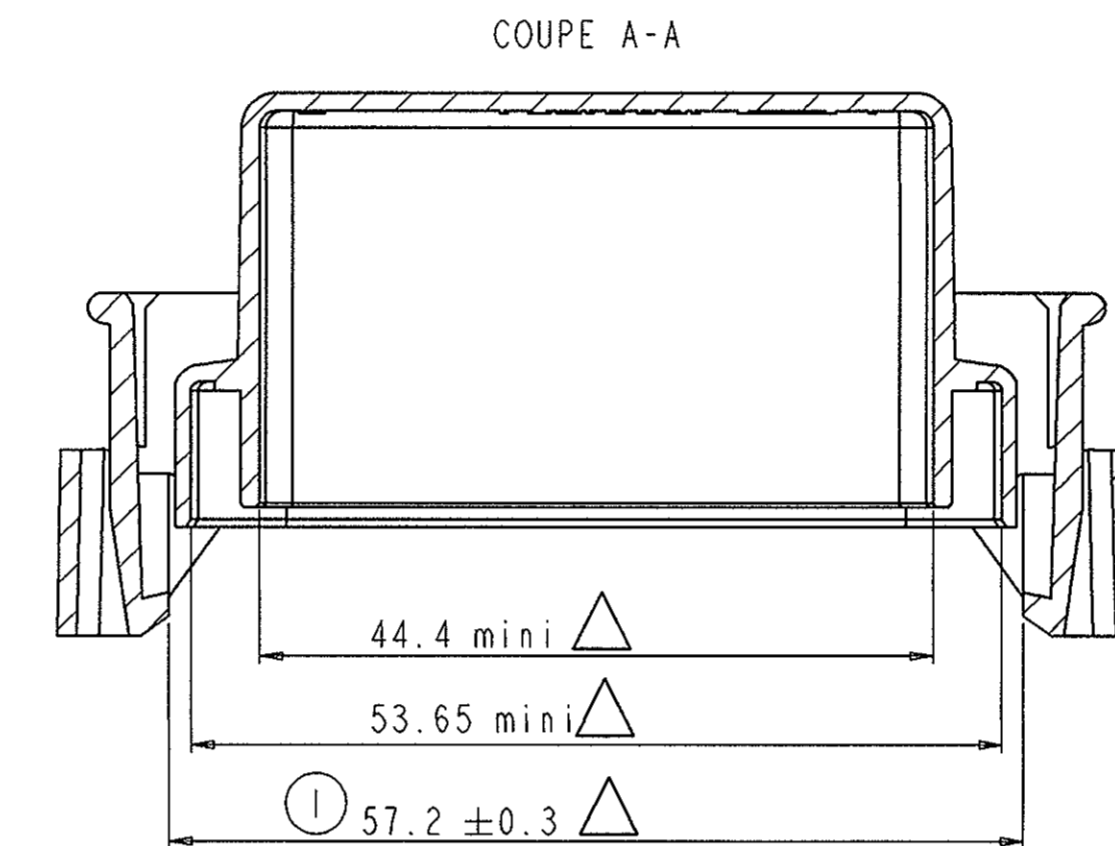
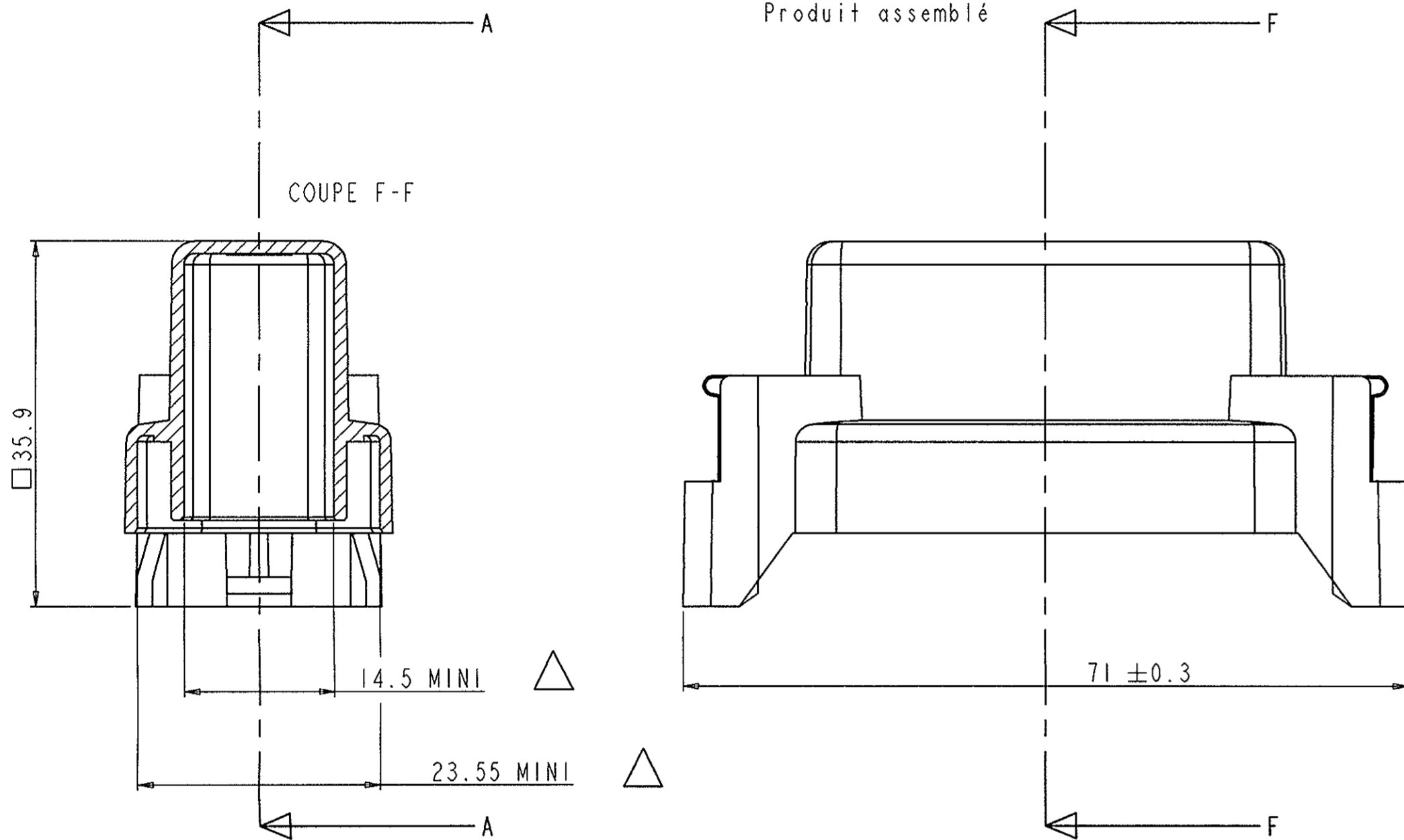


LOC	DIST	REVISIONS					
F	00	P	LTR	DESCRIPTION	DATE	DRN	APVD
		O		FIRST ISSUE	03FEB2004	LC1	JDF
		D		ER00-0478-04	18NOV2004	LC1	JDF
		E		ERA0-0084-05	03MAR2005	LC1	JDF



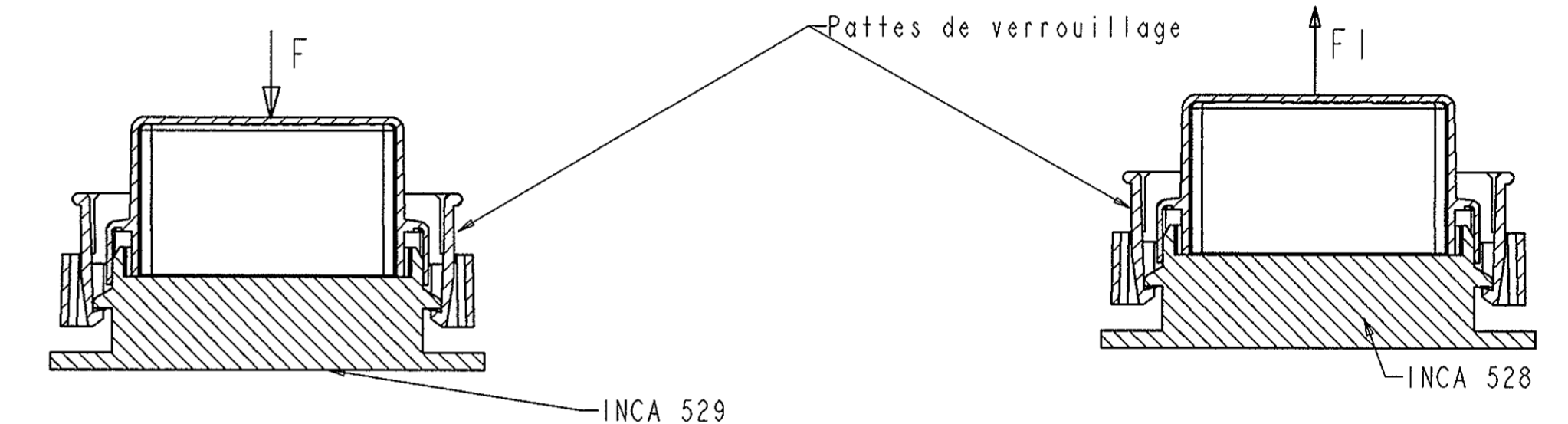
MONTAGE DE CONTROLE



ECHELLE 1.000

- △ Cote fonctionnelle
- Cote donnee a titre indicatif

CONTROLE PATTES DE VERROUILLAGE COTE CONDITION ①



II-1 EFFORT DE MONTAGE

- INTRODUIRE LE CAPOT SUPERIEUR SUR LE CALIBRE DANS LE SENS SPECIFIE.
- SOUS UN EFFORT DE 50N MAXI APPLIQUE EN F LES 2 PATTES DOIVENT SE VERROUILLER SUR LE CALIBRE.
- LORS DE CETTE OPERATION ON NE DOIT CONSTATER NI RUPTURE NI FRAGILISATION OU DETERIORATION DES PATTES DE VERROUILLAGE.

II-2 EFFORT DE RETENTION

- DURANT ET APRES L'APPLICATION D'UN EFFORT FI DE 120 N PENDANT 10 SECONDES LA POSITION INITIALE DU CAPOT SUPERIEUR NE DOIT PAS AVOIR EVOLEE.
- ON NE DEVRA CONSTATER AUCUNE RUPTURE OU FAIBLESSE DES PATTES DE VERROUILLAGE.

LE NON RESPECT DE CES SANCTIONS ENTRAINE LE REFUS DU LOT CONSIDERE.

REFERENCE CALIBRE DE CONTROLE: INCA 528

REFERENCE CALIBRE DE CONTROLE : INCA 529

NOTICE DE CONTROLE DIMENSIONNEL

- AU PIED A COULISSE OU AU PROJECTEUR DE PROFIL; VERIFIER LES COTES INDIQUEES SUR LE DESSIN DU CAPOT SUPERIEUR.

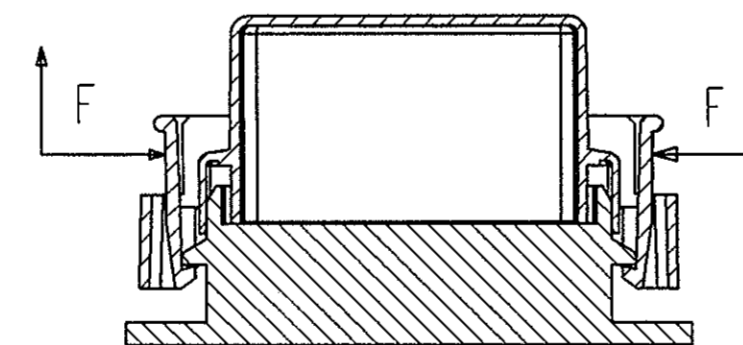
- TOUTE COTE (MSP) OU FONCTIONNELLE FIGURANT SUR CE PLAN NON RESPECTEE SUR UN LOT FERA L'OBJET D'UN REFUS PAR RAPPORT AU CONTRAT QUALITE COMPOSANT.

- CE PLAN DE CONTROLE ETANT EXTRAIT DU PLAN DE DEFINITION, ON FERA REFERENCE POUR TOUT LITIGE AU PLAN DE DEFINITION.

- CAHIER DES CHARGES RENAULT : 36-05-019
- MARQUAGE SUIVANT NORME 00-10-504
- CAHIER DES CHARGES PRONER-COMATEL : 593

- LES COTES CONDITIONS REPEREES :
 ① SONT CONTROLEES PAR CALIBRE.

Nota : la representation des calibres n'est que symbolique afin de definir de facon simple le principe de controle



II-3 EXTRACTION DU CAPOT SUPERIEUR

- APRES REALISATION DES CONTROLES II-1 II-2 EXTRAIRE LE CAPOT DU CALIBRE.

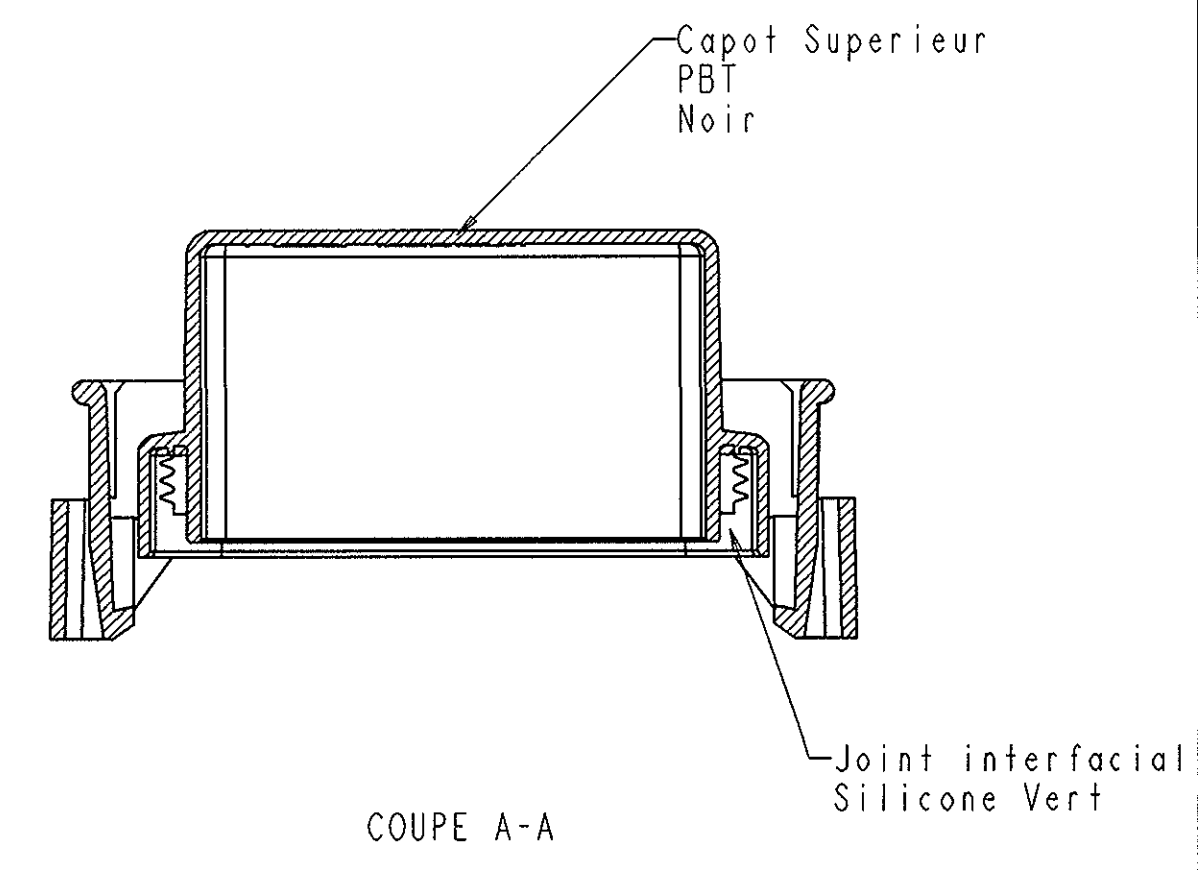
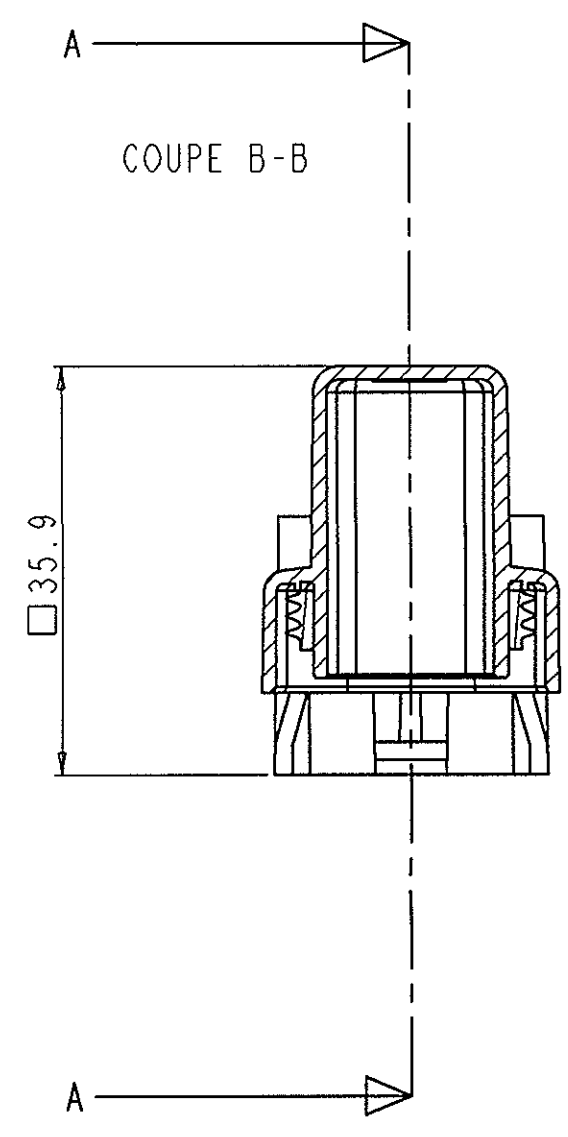
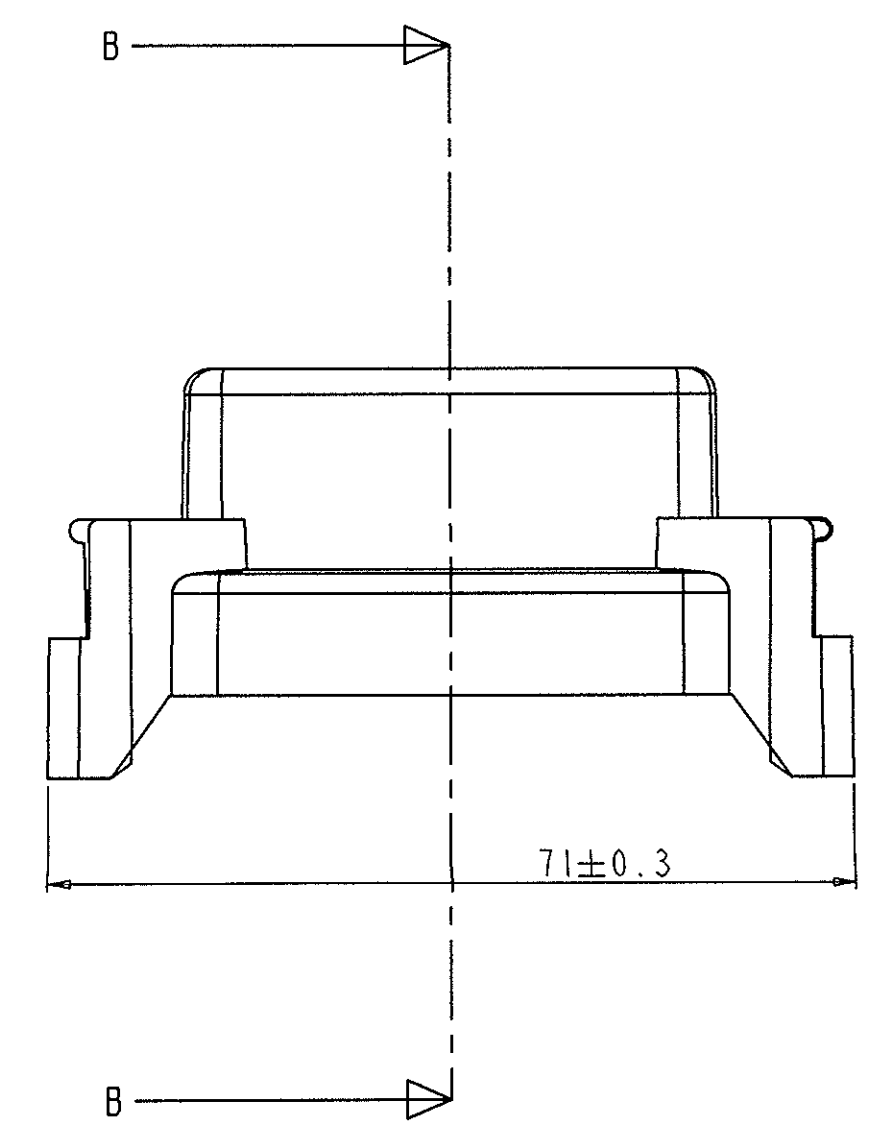
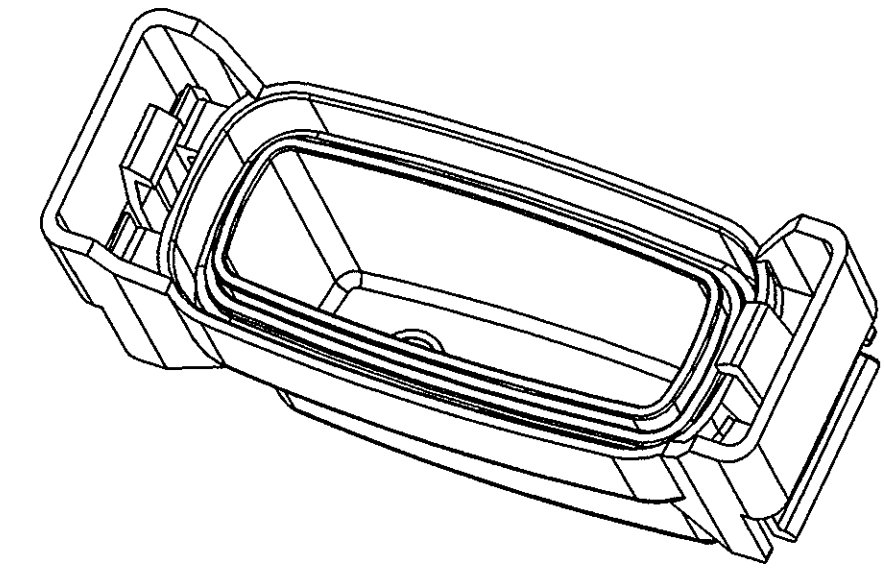
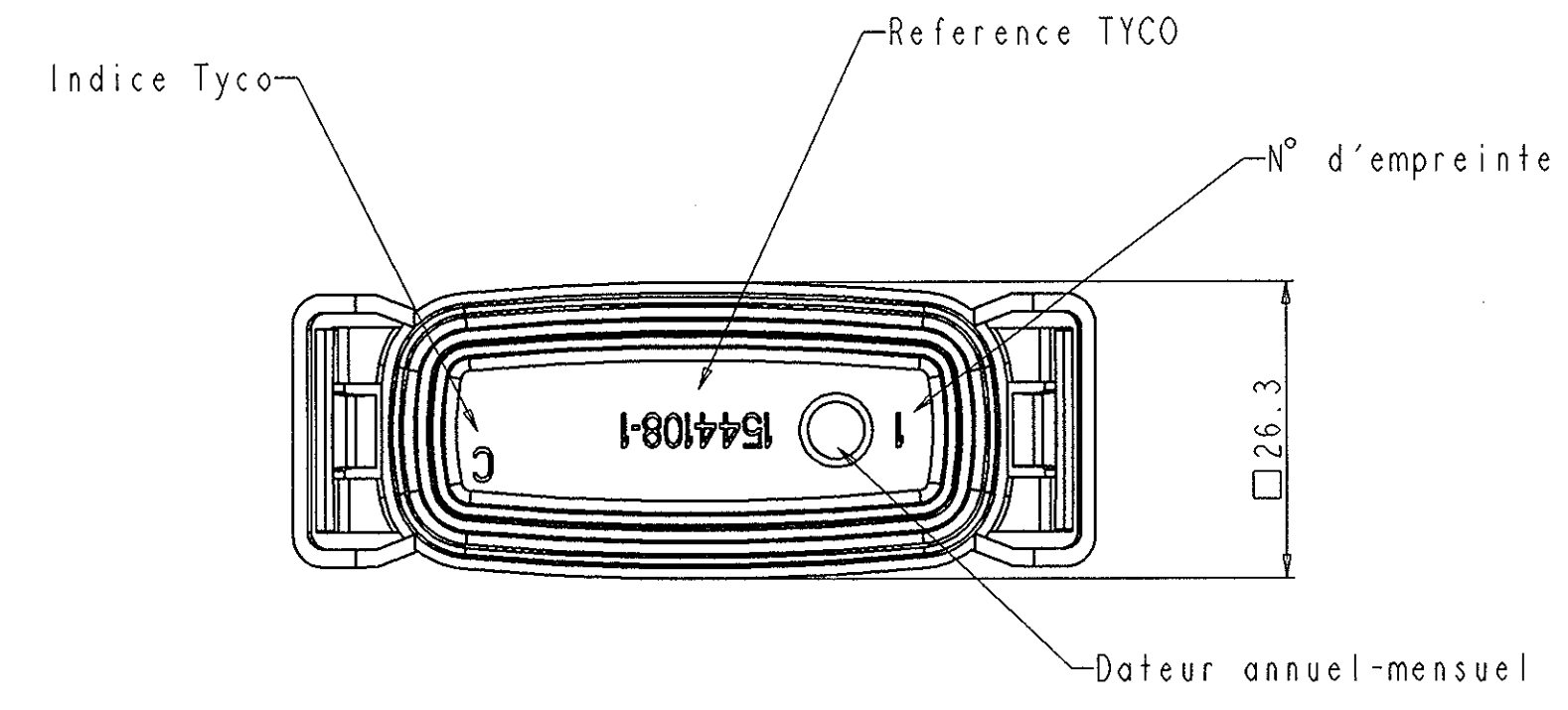
POUR SE FAIRE EXERCER SIMULTANEMENT LES EFFORTS F TELS QUE DEFINIS CI-DESSUS. DURANT L'OPERATION D'EXTRACTION DU CAPOT SUPERIEUR ON NE DOIT CONSTATER AUCUNE RUPTURE DES PATTES DE VERROUILLAGE.

- LE NON RESPECT DE CETTE SANCTION ENTRAINE LE REFUS DU LOT CONSIDERE.

TYCO PN	COMPOSANTS	Quantite	MATIERE	COULEUR	Revision
0-1544108-1	0-1544749-1	1	Silicone	Vert	O
	0-1544753-1	1	PBT	Noir	C

DIMENSIONS: mm		TOLERANCES UNLESS OTHERWISE SPECIFIED:		TYCO ELECTRONICS CORPORATION	
0 PLC	±	1 PLC	±	DRN	L. CORONELLI
1 PLC	±	2 PLC	±	CHK	P. FLORE
2 PLC	±	3 PLC	±	APVD	J. DAHER
3 PLC	±	4 PLC	±	NAME	
4 PLC	±	ANGLES	±5°	PRODUCT SPEC	
MATERIAL: 0-1544789-1 Noir/Black		FINISH: -		APPLICATION SPEC: -	
WEIGHT: 15.75 g		SIZE: A		CAGE CODE: 00779	
CUSTOMER DRAWING		SCALE: 2.000		DRAWING NO: 1544108	
SHEET 1 OF 2		REV E		RESTRICTED TO	

LOC	DIST	REVISIONS					
F	00	W	LTR	DESCRIPTION	DATE	DWN	APVD
		O		First Issue	11FEB2004	LCi	JDr
		D		ERA0-0097-04	18NOV2004	LCi	JDr
		E		ERA0-0084-05	07MAR2005	LCi	JDr



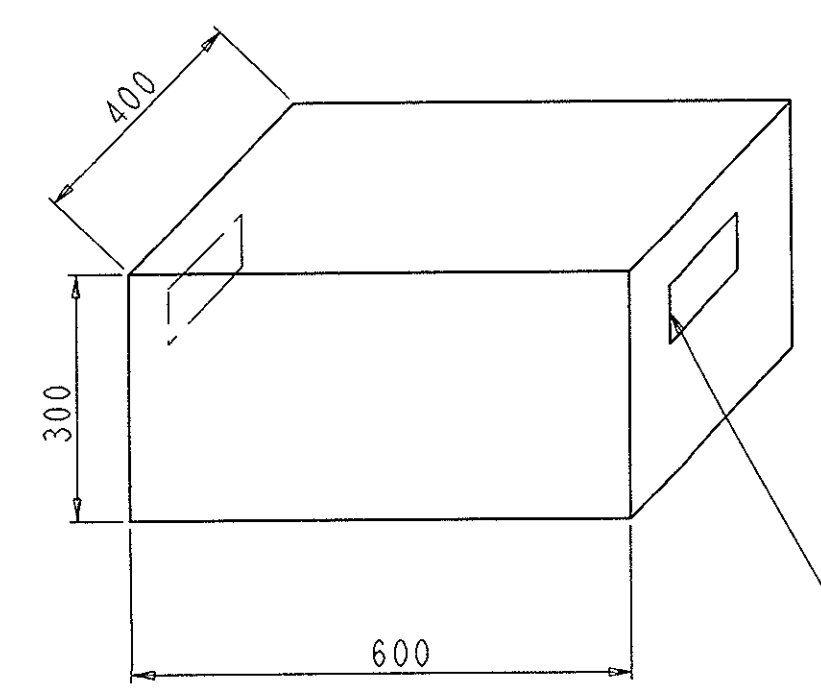
□ COTE DONNEE A TITRE INDICATIF
 (POUR INFO SUR ENCOMBREMENT PIECE)

CONDITIONNEMENT

Ref Proner COMATEL	Ref TYCO	Ref Client	Designation	N° Carton Galia	Vrac	Nombre de sacs	Nb de pièces par sac	Nb de pièces par carton	Poids du carton
P801008946002	1544108-1	---	Capot superieur équipé	9	OUI	2	300	600	9 Kg

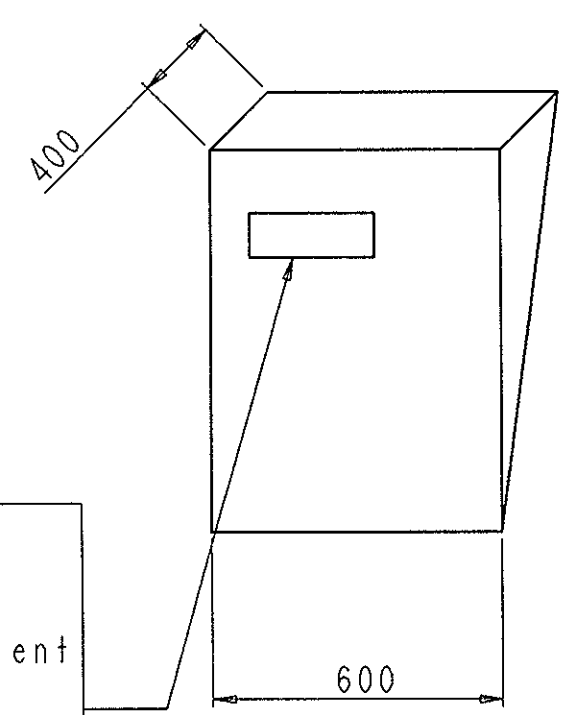
NOTICE DE CONTROLE

- CE PLAN ETANT EXTRAIT DES PLANS DE DEFINITION, ON FERA REFERENCE POUR TOUT LITIGE AUX PLANS DE DEFINITION.
- CAHIER DES CHARGES PRONER COMATEL : 593
- DANS LE CAS D'UN CONTROLE EVENTUEL DU CAPOT IL FAUT ENLEVER LE JOINT INTER BOITIER AFIN D'UTILISER LES CALIBRES DE CONTROLE.



1544108-1
 Nombre : 600
 N° Lot :
 Code barre Ref. client
 Date / Heure

1544108-1
 Nombre : 600
 N° Lot :
 Code barre Ref. client
 Date / Heure



TYCO PN	COMPOSANTS	Quantite	MATIERE	COULEUR	Revision
0-1544108-1	0-1544749-1	1	Silicone	Vert	O
	0-1544753-1	1	0-1544789-1	Noir	C

DIMENSIONS: mm 		TOLERANCES UNLESS OTHERWISE SPECIFIED: 0 PLC ± 1 PLC ± 2 PLC ± 3 PLC ± 4 PLC ± ANGLES ±5° FINISH -		DWN J. DAHER 11FEB2004 L. COR... 11FEB2004 P. FLO... 11FEB2004 APVD J. DAHER 11FEB2004 PRODUCT SPEC APPLICATION SPEC		tyco Tyco Electronics France SAS RR 90, 38530 Chaponvillan	
MATERIAL 0-1544789-1 Noir/Black		WEIGHT 15.75 g		SIZE A1 CAGE CODE 00779 DRAWING NO C=1544108		RESTRICTED TO SCALE 1.000 SHEET 2 OF 2 REV E	