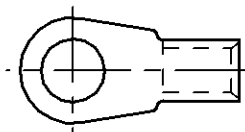


MATED WITH: PASSEND ZU:	LOC	DIST	REVISIONS AENDERUNGEN					
-	AI	-	P	LTR	DESCRIPTION BESCHREIBUNG	DATE	DWN	APVD
PROJEKT NR.: E97-52519				A	DIM.-LINE FOR DIM."C" CHANGED	26-JAN-90	BÖCK	-
				B1	NEW DRAWING (ADAPTED TO VG 96933-13)	06-OCT-97	STOLZ	FELDM.

TERMINAL LUG ACCORDING TO VG 96933-13:
KABELSCHUH ENTSPRECHEND VG 96933-13:



DRAWING NOT AT SCALE
 DARSTELLUNG NICHT MAßSTÄBLICH

TERMINAL LUG VG 96933 T 13 A --- A
 KABELSCHUH

DASH-NO. PER VG TEILE-NR. NACH VG	AMP PART NO. AMP BESTELL-NR.	PACKING UNIT VERPACKUNGS- EINHEIT
033	726 345-0	300
034	726 345-1	300
035	726 345-2	300
036	726 345-3	250
037	726 345-4	200
038	726 345-5	150

PACKING:

BULK PACKAGING IN FOLDING BOX
 PACKING UNIT: SEE TABLE

VERPACKUNG:

SCHÜTTGUT IN FALTSCHACHEL
 VERPACKUNGSEINHEIT: SIEHE TABELLE

THIS DRAWING IS UNPUBLISHED.
 VERTRAULICHE UNVERÖFFENTLICHTETE ZERTIFIZIERUNG.
 BY AMP INCORPORATED. ALL RIGHTS RESERVED.
 COPYRIGHT 1997. ALLE RECHTE VORBEHALTEN.

DIMENSIONS: DIMENSIONEN: mm	DWN	S. STOLZ	06-OCT-97	MATERIAL	-	FINISH OBERFLÄCHE/FARBE	-	
	CHK	W. BÖCK	06-OCT-97	AMP AMP Deutschland GmbH D - 63225 Langen				
TOLERANCES UNLESS OTHERWISE SPECIFIED: ALLGEMEINTOLERANZEN p. ISO 8015 p. ISO 2768 - mH -E p. DIN 16901 - 140	APVD	G. FELDMER	06-OCT-97					PRODUCT SPEC PRODUKTSPEZ.
	0 PLC ± 1 PLC ± 2 PLC ± 3 PLC ±	APPLICATION SPEC VERARBEITUNGSSPEZ.	VG 96933			NAME	TERMINAL LUG, AWG 4 KABELSCHUH, AWG 4	
ANGLES / WINKEL ±	WEIGHT GEWICHT	-			SIZE	CAGE CODE	DRAWING NO ZEICHNUNGS-NR.	RESTRICTED TO NUR FUER
	CUSTOMER DRAWING			/KUNDENZEICHNUNG		MASSSTAB	BLATT	OF 1 VON 1
						-		B1